



Ffeithiau a Ffigurau Coedwigaeth 2010

Crynodeb o Ystadegau Ynglŷn â
Choetiroedd a Choedwigoedd



© Hawlfraint y Goron 2010

ISBN: 978-0-85538-812-6

FCFS310/FC-GB(CLA)/SEP10

Paratowyd gan:

Economeg a Ystadegau
Comisiwn Coedwigaeth
231 Corstorphine Road
Caeredin
EH12 7AT
Prydain Fawr

Ymholiadau:
Jackie Watson
+44 (0)131 314 6171
statistics@forestry.gsi.gov.uk

Ystadegydd:
Sheila Ward
+44 (0)131 314 6475

www.forestry.gov.uk/statistics

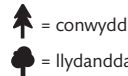


Yn cynnwys data ar gyfer Gogledd Iwerddon a ddarparwyd gan y Gwasanaeth Coedwig, un o asiantaethau'r Adran Amaeth a Datblygu Gwledig.

Cynnwys



Tabl 1	Arwynebedd coetir, 2010
Tabl 2	Arwynebedd coetir ardstyedig, 2010
Tabl 3	Plannu newydd
Tabl 4	Ailstocio
Tabl 5	Pren a gynhyrchwyd
Tabl 6a	Pren meddal a ddanfonwyd
Tabl 6b	Pren caled a ddanfonwyd
Tabl 7	Cynnyrch o gynhyrchion pren
Tabl 8	Meintiau a fewnforiwyd ac allforiwyd
Tabl 9	Gwerth yr hyn a fewnforiwyd ac allforiwyd
Tabl 10	Poblogaethau adar coetir y DU
Tabl 11	Ymweld â choetir
Tabl 12	Cyflogaeth mewn coedwigaeth a phrosesu pren sylfaenol
Tabl 13	Gwerth Ychwanegol Crynswth mewn coedwigaeth a phrosesu pren sylfaenol
Tabl 14	Gorchudd coedwig: cymariaethau rhyngwladol, 2010
Tabl 15	Newidiadau i arwynebedd coedwigaeth: cymariaethau rhyngwladol
Tabl 16	Tynnu pren: cymariaethau rhyngwladol, 2008
Tabl 17	Cynhyrchion pren: cymariaethau rhyngwladol, 2008

Trwy gydol y cyhoeddiad hwn defnyddiwyd y symbolau canlynol:



Mae'r ffigurau yn y tablau wedi'u talgrynnu'n unigol felly mae'n bosibl na fydd cyfanswm y ffigurau unigol yn cyfateb i'r cyfanswm a nodwyd.

Tabl 1 Arwynebedd coetir, 2010

	miloedd o hecтарau		
			Cyfanswm Coetir
CC/GC			
Lloegr	144	55	199
Cymru	90	15	105
Yr Alban	413	30	443
Gogledd Iwerddon	56	6	61
Y DU	703	105	809
Nid-CC/GC			
Lloegr	220	712	931
Cymru	65	114	179
Yr Alban	627	273	900
Gogledd Iwerddon	10	16	27
Y DU	922	1 115	2 037
Pob Coetir			
Lloegr	364	766	1 130
Cymru	155	129	284
Yr Alban	1 040	303	1 343
Gogledd Iwerddon	66	22	88
Y DU	1 625	1 220	2 846

Nodiadau:

1. Arwynebedd ar 31 Mawrth 2010.
2. CC/GC = Y Comisiwn Coedwigaeth / Gwasanaeth Coedwig; Nid-CC/GC = pob coetir arall, gan gynnwys rhai coetiroedd eraill sy'n eiddo i'r cyhoedd.
3. Mae'r ffigurau ar gyfer coetiroedd nid-CC ym Mhrydain Fawr yn seiliedig ar ddata a gafwyd o Restr Genedlaethol Coetiroedd a Choed 1995-1999 ac fe'u haddaswyd ar gyfer plannu newydd a gwerthu coetiroedd y CC, ond ar hyn o bryd ni wneir unrhyw addasiad ar gyfer coetiroedd, a newidiwyd i ddefnydd tir arall.
4. Mae coed llydandail yn cynnwys prysgoed a phrysgoed gyda choed uncyff.

Tabl 2 Arwynebedd coetir ardystiedig, 2010

	miloedd o hecтарau		
	CC/GC	Nid-CC/GC	Cyfanswm arwynebedd coetir ardystiedig
Lloegr	199	144	343
Cymru	105	18	124
Yr Alban	443	314	757
Gogledd Iwerddon	61	3	64
Y DU	809	479	1 288

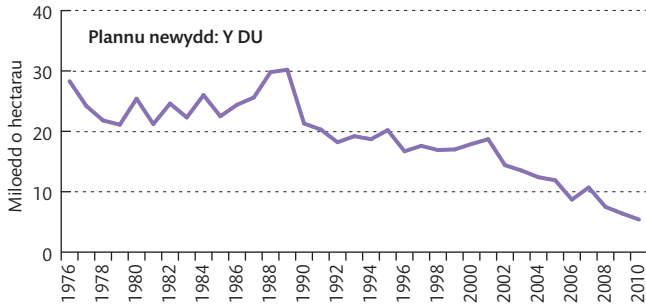
Nodiadau:

1. Arwynebedd ar 31 Mawrth 2010.
2. CC/GC = Y Comisiwn Coedwigaeth / Gwasanaeth Coedwig; Nid-CC/GC = pob coetir arall, gan gynnwys rhai coetiroedd eraill sy'n eiddo i'r cyhoedd.
3. Mae'r holl goetir ardystiedig yn 2010 dan gynllun y Cyngor Stiwardiaeth Coedwigoedd. Mae peth coetir hefyd wedi'i ardystio dan y Rhaglen ar gyfer Cadarnhau Ardystiad Coedwig (PEFC).
4. Mae'r amcangyfrifon yn seiliedig ar ddata'r DU a gyhoeddwyd gan y CSC, ac fe'u hategwyd gan ddata o dystysgrifau unigol a ffynonellau eraill. Lle bo modd, mae'r ffigurau ar gyfer yr arwynebedd coetir ardystiedig yn hytrach na'r arwynebedd tir ardystiedig.
5. Arwynebeddau y Comisiwn Coedwigaeth a'r Gwasanaeth Coedwig yw'r arwynebeddau diweddaraf, fel y dangosir yn Nhabl 1, yn hytrach na'r arwynebeddau a ddangosir ar y tystysgrifau.

Tabl 3 Plannu newydd

miloedd o hectarau

Blwyddyn	Lloegr		Cymru		Yr Alban		Gogledd Iwerddon		Y DU		Cyfanswm
	(hyd 31/3)	🌲	🌳	🌲	🌳	🌲	🌳	🌲	🌳		
2006	0.1	3.6	0.0	0.5	1.0	3.0	0.0	0.6	1.1	7.6	8.7
2007	0.1	3.1	0.0	0.4	2.0	4.6	0.0	0.5	2.1	8.5	10.7
2008	0.1	2.5	0.0	0.2	0.7	3.4	0.1	0.5	0.9	6.7	7.5
2009	0.0	2.5	0.0	0.1	1.2	2.3	0.0	0.3	1.2	5.1	6.4
2010	0.0	2.3	0.0	0.1	0.5	2.2	0.0	0.2	0.5	4.8	5.4



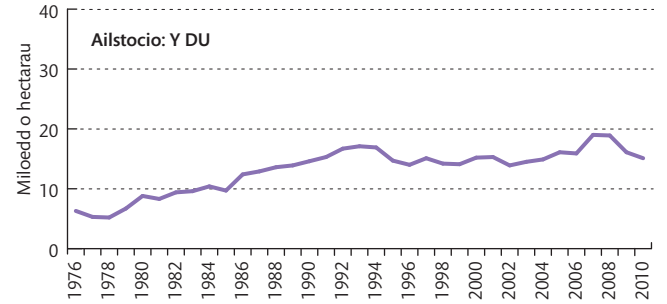
Nodiadau:

1. Daw'r ffigurau plannu newydd o systemau gweinyddol y Comisiwn Coedwigaeth a'r Gwasanaeth Coedwig.
2. Mae arwynebeddau sy'n derbyn cymorth grant yn cael eu dyrannu i flynyddoedd yn ôl dyddiad talu.
3. Mae'r ffigurau'n cynnwys amcangyfrif o arwynebeddau a blannwyd heb gymorth grant.
4. Mae'n cynnwys coetir a ffurfiwyd drwy ehangu naturiol.

Tabl 4 Ailstocio

miloedd o hectarau

Blwyddyn	Lloegr		Cymru		Yr Alban		Gogledd Iwerddon		Y DU		Cyfanswm
	(hyd 31/3)	🌲	🌳	🌲	🌳	🌲	🌳	🌲	🌳		
2006	2.1	1.1	1.8	1.0	7.8	1.2	0.8	0.2	12.5	3.4	15.9
2007	1.8	0.9	2.1	0.9	10.6	1.8	0.7	0.1	15.3	3.6	19.0
2008	2.0	1.5	1.5	0.8	10.8	1.8	0.5	0.0	14.8	4.1	18.9
2009	1.7	1.7	1.4	0.8	8.2	1.4	0.8	0.1	12.1	4.0	16.1
2010	1.5	1.3	1.3	0.8	8.0	1.5	0.7	0.0	11.5	3.6	15.1



Nodiadau:

1. Daw'r ffigurau ailstocio o systemau gweinyddol y Comisiwn Coedwigaeth a'r Gwasanaeth Coedwig.
2. Mae arwynebeddau sy'n derbyn cymorth grant yn cael eu dyrannu i flynyddoedd yn ôl dyddiad talu.
3. Mae'r ffigurau'n cynnwys amcangyfrif o arwynebeddau a blannwyd heb gymorth grant.
4. Mae'n cynnwys coetir a ffurfiwyd drwy aildyfiant naturiol.
5. Mae'n debygol y caiff aildyfiant naturiol llydandaill mewn systemau nid ydynt yn rhai llwyddorri ei danddatgan yn y tabl hwn.

Tabl 5 Pren a gynhyrchwyd

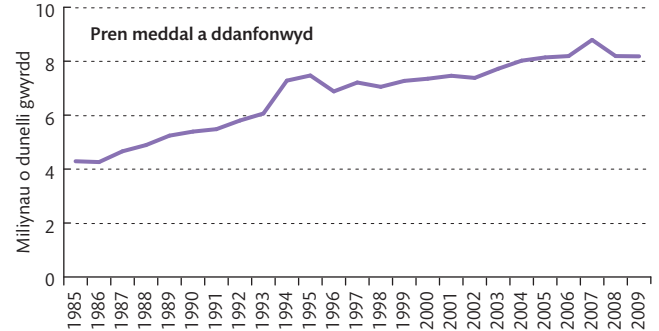
Blwyddyn	miloedd o dunelli gwyrdd					
	Pren Meddal			Pren Caled		
	CC/GC	Nid-CC/GC	Cyfanswm pren meddal	CC/GC	Nid-CC/GC	Cyfanswm pren caled
2005	4 579	3 894	8 473	101	492	593
2006	4 582	3 917	8 499	45	392	438
2007	4 653	4 369	9 022	40	400	440
2008	4 415	4 016	8 432	43	388	431
2009	5 126	3 353	8 479	87	446	533
2007-2011	4 778	5 078	9 856
2012-2016	5 447	5 847	11 294
2017-2021	5 620	6 361	11 980
2022-2026	5 048	6 522	11 570

Nodiadau:

1. CC/GC = Y Comisiwn Coedwigaeth / Gwasanaeth Coedwig; Nid-CC/GC = pob coetir arall, gan gynnwys coetiroedd eraill sy'n eiddo i'r cyhoedd.
2. Mae un dunnell werdd yn gyfwerth ag oddeutu 0.98 m³ o bren meddal dan-risgl neu 0.88 m³ o bren caled dan-risgl, ac ag oddeutu 1.22 m³ bren meddal dros-risgl ar ei draed neu 1.11 m³ o goed caled dros-risgl ar ei draed.
3. Mae'r ffigurau ar gyfer cynhyrchu pren meddal (conwydd) wedi'u seilio ar gofnodion gweinyddol y CC/GC ac ar dueddiadau a adroddwyd gan y cwmnïau cynaefu mwyaf. Mewn unrhyw flwyddyn, gallant fod yn wahanol i'r amcangyfrifon o bren a ddanfonwyd a roddir yn Nnabl 6a oherwydd amrywiadau yn lefel y stociau rhwng cynaefu a danfon i'r proseswr coed. Serch hynny, mae gwahaniaeth cyson yn awgrymu bod yr ystadegau ar gyfer cynhyrchu pren a/neu ddanfon pren yn annibynadwy.
4. Mae'r ffigurau a ddangosir ar gyfer cynhyrchu pren caled (llydanddail) yn amcangyfrifon, wedi'u seilio ar y pren a ddanfonwyd i'r diwydiannau prosesu ac ar gofnodion gweinyddol y CC/GC.
5. Mae'r rhagolygon o gynhyrchu yn y dyfodol yn gyfartaleddau blynyddol ar gyfer y cynnodau pum mlynedd ac fe'u cymerir o'r Rhagolygon o Argaeledd Pren Meddal yn y DU ar gyfer 2005 (CC, 2006) (nid Ystadegau Gwladol).

Tabl 6a Pren meddal a ddanfonwyd

Blwyddyn	miloedd o dunelli gwyrdd							
	Melinau coed	Melinau mwydion	Paneli pren-seiltedig	Ffensio	Tanwydd coed	Eraill	Allforion pren crwn	Cyfanswm
	2005	4 924	500	1 502	317	100	95	705
2006	5 210	481	1 365	274	100	114	643	8 187
2007	5 590	472	1 362	294	200	113	759	8 790
2008	4 954	515	1 219	339	300	128	733	8 187
2009	5 153	511	1 009	347	650	160	347	8 178

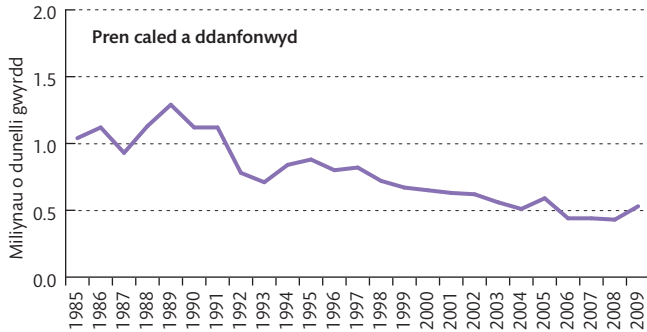


Nodiadau:

1. Mae'r ffigurau wedi'u seilio ar bren meddal wedi'i dyfu yn y DU a brynir gan y diwydiannau prosesu ac ar amcangyfrifon ar gyfer tanwydd coed.
2. Daw'r tanwydd pren a adroddir yma o bren y bôn, ac o 2007 ymlaen mae'n cynnwys y defnydd o bren crwn a amcangyfrifir ar gyfer ynni biomâs.
3. Mae arall yn cynnwys naddion a pholion.

Tabl 6b Pren caled a ddanfonwyd

Blwyddyn	Melinau coed	Melinau mwydion	PANELI pren-seiliedig	miloedd o dunelli gwyrdd		
				Tanwydd coed	Eraill	Cyfanswm
2005	72	214	2	250	55	593
2006	64	54	1	250	70	438
2007	66	0	5	300	69	440
2008	66	0	2	300	63	431
2009	73	0	1	400	59	533



Nodiadau:

1. Mae'r ffigurau wedi'u seilio ar bren caled wedi'i dyfu yn y DU a brynir gan y diwydiannau prosesu ac ar amcangyfrifon ar gyfer tanwydd coed a defnydd arall.
2. Daw'r tanwydd pren a adroddir yma o bren y bôn, ac o 2007 ymlaen mae'n cynnwys y defnydd o bren crwn a amcangyfrifir ar gyfer ynni biomàs.
3. Mae arall yn cynnwys allforion ffensio crwn a phren crwn.

Tabl 7 Cynnyrch o gynhyrchion pren

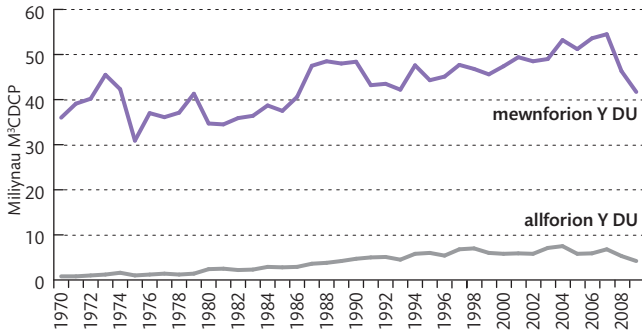
Blwyddyn	Pren wedi'i lifio	PANELI seiliedig ar bren	Papur a byrddau papur
	(mil o m ³)	(mil o m ³)	(mil o dunelli metrig)
2005	2 780	3 398	6 039
2006	2 904	3 498	5 588
2007	3 143	3 549	5 228
2008	2 815	3 140	4 983
2009	2 871	3 030	4 293

Nodiadau:

1. Cyfanswm y cynhyrchu o felinau yn y DG, gan gynnwys cynhyrchion â defnyddiau wedi'u mewnfio.
2. Nid yw'n cynnwys cynhyrchion pren eraill (e.e. pren ynni a pren ffensio crwn) pren crwn a chynhyrchion rhyngol (e.e. cynhyrchion melinau llifio, mwydion a phapur wedi'i adfer).

Tabl 8 Meintiau a fewnforiwyd ac a allforiwyd

Blwyddyn	Mewnforion				Allforion		
	Pren wedi'i lifio	Pren Arall	Panelau o bren	Mwydion a Phapur	Pren (wedi'i lifio ac arall)	Panelau o bren	Mwydion a Phapur
	(mil o m ³)			(mil o dunelli metrig)	(mil o m ³)		(mil o dunelli metrig)
2005	8341	1325	3939	9434	1544	520	4518
2006	7963	1133	3959	9332	1630	510	5022
2007	8469	1621	3858	9405	1698	599	5743
2008	5886	1921	3389	8821	1510	520	5932
2009	5240	946	2500	8052	877	451	5361



Nodiadau:

1. Ffynhonnell: Ystadegau masnach dramor y DU (Cyllid a Thollau EM), cymdeithasau diwydiannau a ffactorau trawsnewid.
2. Mae pren arall yn cynnwys pren crwn, golosg pren, sglodion, gronynnau a gweddillion.
3. Mae mwydion a phapur yn cynnwys bwrdd papur a phapur gwastraff wedi'i adfer.

Tabl 9 Gwerthoedd mewnforion ac allforion

£ miliwn

Blwyddyn	Mewnforion				Allforion		
	Pren wedi'i lifio	Pren Arall	Panelau o bren	Mwydion a Phapur	Pren (wedi'i lifio ac arall)	Panelau o bren	Mwydion a Phapur
2005	1120	114	918	3954	87	102	1286
2006	1144	112	926	4156	98	128	1284
2007	1516	128	914	4275	110	107	1427
2008	1085	158	873	4273	98	104	1590
2009	953	101	677	4071	63	104	1362

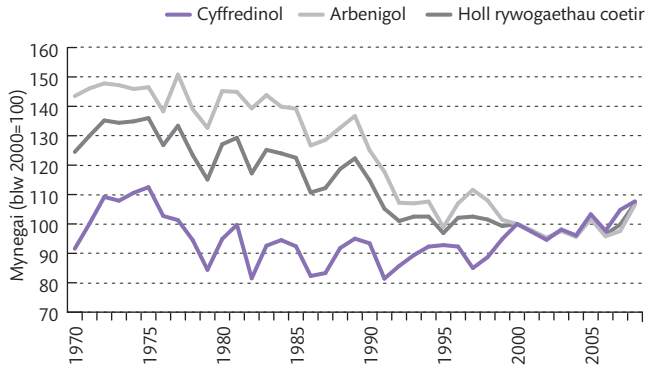
Nodiadau:

1. Ffynhonnell: Ystadegau masnach dramor y DG (Cyllid a Thollau EM), cymdeithasau diwydiant.
2. Mae pren arall yn cynnwys pren crwn, golosg pren, sglodion, gronynnau a gweddillion.
3. Mae mwydion a phapur yn cynnwys bwrdd papur a phapur gwastraff wedi'i adfer.

Tabl 10 Poblogaethau adar coetir y DU

mynegai (blw 2000=100)

Blwyddyn	Holl rywogaethau coetir	Adar cyffredinol coetiroedd	Adar arbenigol coetiroedd
2004	96	96	96
2005	102	103	102
2006	96	98	96
2007	100	105	98
2008	107	108	107



Nodiadau:

1. Seiliedig ar ddata yn natganiad ystadegau Wild Bird Populations (Defra, Tachwedd 2009).

Tabl 11 Ymweld â choetir

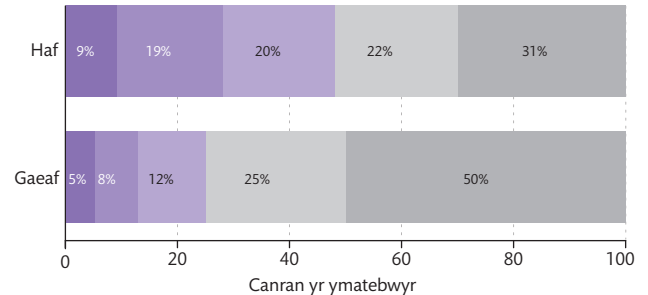
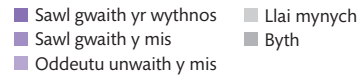
canran y boblogaeth

Blwyddyn	Rhwng 16 a 34 oed	Rhwng 35 a 54 oed	55 oed neu'n hŷn	Cyfanswm
2001	75	77	63	72
2003	71	72	60	67
2005	66	74	56	65
2007	79	82	69	77
2009	78	84	69	77

Nodiadau:

1. Ffynhonnell: Arolygon y DG a Phrydain Fawr Y Farn Gyhoeddus am Goedwigaeth (nid Ystadegau Gwladol).
2. Canran y boblogaeth 16 oed a hŷn yn ymweld â choetir yn yr ychydig flynyddoedd diwethaf.

Amllder yr ymweliadau yn yr haf a'r gaeaf



Tabl 12 Cyflogaeth mewn coedwigaeth a phrosesu coed cynradd

miloedd

Blwyddyn	Coedwigaeth	Melino Coed	Paneli	Mwydion a Phapur	Cyfanswm coedwigaeth a phrosesu coed cynradd
2004	13	11	6	17	47
2005	12	10	6	14	42
2006	11	13	5	14	43
2007	13	12	5	12	42
2008	12	11	5	13	41

Nodiadau:

1. Ffynhonnell: Yr Ymchwiliad Busnes Blynyddol - cyflogaeth gyfartalog yn ystod y flwyddyn (Y Swyddfa Ystadegau Cenedlaethol, Mehefin 2009 a Mehefin 2010).
2. Y categorïau Dosbarthiad Diwydiannol Safonol y DU (DDS 2003) a ddefnyddiwyd ar gyfer data 2004-2007 yw: 02 (coedwigaeth, torri coed a gwasanaethau cysylltiedig); 20.1 (melino a phlaenio coed, trwytho coed); 20.2 (gweithgynhyrchu llenni argaen, gweithgynhyrchu pren haenog, byrddau llafnog, byrddau gronynnau, a phaneli a byrddau eraill); 21.1 (gweithgynhyrchu mwydion papur, papur a byrddau papur).
3. Y categorïau Dosbarthiad Diwydiannol Safonol y DU (DDS 2007) a ddefnyddiwyd ar gyfer data 2008 yw: 02 (coedwigaeth a thorri coed); 16.1 (melino a phlaenio coed); 16.21 (gweithgynhyrchu llenni argaen a phaneli wedi'u seilio ar bren); 17.1 (gweithgynhyrchu mwydion papur, papur a byrddau papur).
4. Nid yw'n cynnwys prosesu coed eilaidd a diwydiannau eraill sy'n defnyddio coed.

Tabl 13 Gwerth ychwanegol crynswth mewn coedwigaeth a phrosesu coed sylfaenol

£ miliwn

Blwyddyn	Coedwigaeth	Melinlifio	Panelau	Mwydion a Phapur	Cyfanswm coedwigaeth a phrosesu pren sylfaenol
2004	321	356	275	788	1 740
2005	323	424	255	762	1 764
2006	286	441	298	612	1 637
2007	384	498	344	825	2 051
2008	466	450	257	734	1 907

Nodiadau:

1. Ffynhonnell : Ymchwiliad Busnes Blynyddol (Swyddfa Ystadegau Gwladol, Mehefin 2009 a Mehefin 2010);
2. Y categorïau Dosbarthiad Diwydiannol Safonol y DU (DDS 2003) a ddefnyddiwyd ar gyfer data 2004-2007 yw: 02 (coedwigaeth, torri coed a gwasanaethau cysylltiedig); 20.1 (melino a phlaenio coed, trwytho coed); 20.2 (gweithgynhyrchu llenni argaen, gweithgynhyrchu pren haenog, byrddau llafnog, byrddau gronynnau, a phaneli a byrddau eraill); 21.1 (gweithgynhyrchu mwydion papur, papur a byrddau papur).
3. Y categorïau Dosbarthiad Diwydiannol Safonol y DU (DDS 2007) a ddefnyddiwyd ar gyfer data 2008 yw: 02 (coedwigaeth a thorri coed); 16.1 (melino a phlaenio coed); 16.21 (gweithgynhyrchu llenni argaen a phaneli wedi'u seilio ar bren); 17.1 (gweithgynhyrchu mwydion papur, papur a byrddau papur).
4. Nid yw'n cynnwys prosesu coed eilaidd a diwydiannau eraill sy'n defnyddio coed.

Tabl 14 Gorchudd coedwig: cymariaethau rhyngwladol, 2010

Gwlad	Arwynebedd coedwig (miliwn hectar)	Cyfanswm arwynebedd tir (miliwn hectar)	Coedwig fel % o arwynebedd tir
Y Deyrnas Unedig	3	24	12
Y Ffindir	22	30	73
Ffrainc	16	55	29
Yr Almaen	11	35	32
Yr Eidal	9	29	31
Sbaen	18	50	36
Sweden	28	41	69
UE eraill	49	154	32
Cyfanswm UE-27	157	419	37
Ffederasiwn Rwsia	809	1638	49
Cyfanswm Ewrop	1005	2215	45
Affrica	674	2974	23
Asia	593	3091	19
Gogledd a Chanolbarth America	705	2135	33
Ynysoedd y De	191	849	23
De America	864	1746	49
Y Byd	4033	13011	31

Nodiadau:

1. Ffynhonnell: Asesiad y Sefydliad Bwyd ac Amaeth o Adnoddau Coedwigaeth Byd Eang 2010 (nid Ystadegau Gwladol).
2. Cynhwysir Cyprus yng nghyfanswm 27 yr UE ond mae'n rhan o ranbarth Asia y Sefydliad Bwyd ac Amaeth.

Tabl 15 Newidiadau i arwynebedd coedwigaeth: cymariaethau rhyngwladol

newid blynyddol

Rhanbarth	1990-2000		2000-2010	
	(mil ha)	(%)	(mil ha)	(%)
DU	18	0.68	9	0.31
27 yr UE	732	0.51	517	0.34
Cyfanswm Ewrop	877	0.09	676	0.07
Affrica	-4067	-0.56	-3414	-0.49
Asia	-595	-0.10	2235	0.39
Gogledd a Chanolbarth America	-289	-0.04	-10	0.00
Ynysoedd y De	-36	-0.02	-700	-0.36
De America	-4213	-0.45	-3997	-0.45
Byd	-8323	-0.20	-5211	-0.13

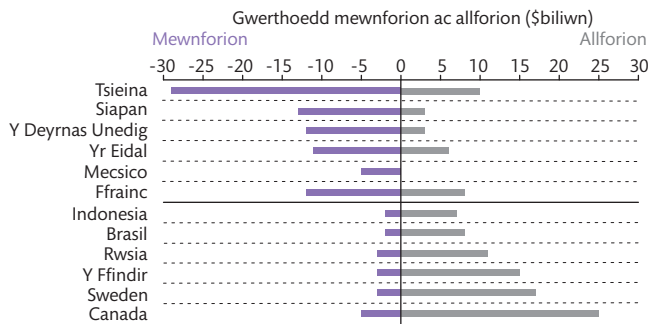
Nodiadau:

1. Ffynhonnell: Asesiad y Sefydliad Bwyd ac Amaeth o Adnoddau Coedwigaeth Byd Eang 2010 (nid Ystadegau Gwladol).
2. Cynhwysir Cyprus yng nghyfanswm 27 yr UE ond mae'n rhan o ranbarth Asia y Sefydliad Bwyd ac Amaeth.

Tabl 16 Tynnu pren: cymariaethau rhyngwladol, 2008

Rhanbarth	miliwn m ³		
	Pren Crwn Diwydiannol	Tanwydd Pren	Cyfanswm y Pren Crwn
DU	8	1	8
27 yr UE	333	88	421
Cyfanswm Ewrop	505	152	657
Affrica	70	638	708
Asia	243	754	997
Gogledd a Chanolbarth America	500	132	632
Ynysoedd y De	52	16	68
De America	186	201	387
Byd	1557	1892	3449

Mewnforwyr ac allforwyr net mwyaf o gynnyrch coedwig, 2008



Tabl 17 Cynhyrchion pren: cymariaethau rhyngwladol, 2008

Rhanbarth	Pren wedi'i lifio		Paneli seiliedig ar bren		Papur a bwrdd papur	
	Cynnyrch	Defnydd ymddangosiadol	Cynnyrch	Defnydd ymddangosiadol	Cynnyrch	Defnydd ymddangosiadol
	(miliwn m ³)		(miliwn m ³)		(miliynau o dunelli)	
DU	3	8	3	5	5	11
27 yr UE	105	98	64	61	99	90
Cyfanswm Ewrop	138	113	79	76	113	103
Affrica	9	12	3	3	4	7
Asia	89	109	117	111	147	154
Gogledd a Chanolbarth America	120	120	49	53	101	100
Ynysoedd y De	10	8	4	3	3	4
De America	39	34	15	10	11	12
Byd	404	395	267	257	380	380

Nodiadau ar gyfer Tablau 16 a 17:

1. Ffynhonnell: Y Sefydliad Bwyd ac Amaeth (nid Ystadegau Gwladol).
2. Cynhywsir Cyprus yng nghyfanswm 27 yr UE ond mae'n rhan o ranbarth Asia y Sefydliad Bwyd ac Amaeth.

Cyhoeddiad Ystadegau Cenedlaethol

Cyhoeddiad Ystadegau Cenedlaethol yw hwn. Am fwy o wybodaeth am Ystadegau Cenedlaethol ac Awdurdod Ystadegau y DU ewch i www.statisticsauthority.gov.uk.

Arferion Rhyddhau Ystadegau'r Comisiwn Coedwigaeth

Bwriad y Comisiwn Coedwigaeth yw rhyddhau ystadegau cyn gynted ag y byddant ar gael. Gellir dod o hyd i bob un o'n cyhoeddiadau Ystadegau Gwladol a chyhoeddiadau Ystadegau Swyddogol eraill ar ein gwefan www.forestry.gov.uk/statistics. Cyhoeddir dyddiadau rhyddhau ar ein gwefan ar gyfer y flwyddyn sydd i ddod, mae cyhoeddiadau ar gael am 9.30am ar y diwrnod rhyddhau. Mae manylion ychwanegol ar ymarfer datgan ystadegau CC ar gael ar ein datganiad cydymffurfiad sydd i'w gweld ar ein safle we.

Polisi Adolygiadau Ystadegol y Comisiwn Coedwigaeth

Gall adolygiadau i ystadegau ddigwydd pan ddaw data newydd ar gael neu pan gywirir gwallau. Fel arfer bydd y Comisiwn Coedwigaeth yn adolygu ystadegau pan fydd y ffigurau'n ymddangos am y tro nesaf mewn unrhyw gyhoeddiad. Ond os bydd yr adolygiad yn un sylweddol (h.y. yn esgor ar newid sylweddoli'r ffigurau a gyhoeddwyd), cyhoeddir nodyn yn dangos y newidiadau cyn gynted ag y bydd modd ar ein gwefan (www.forestry.gov.uk/statistics) a chaiff y nodyn ei ddsbarthu i bob derbyniwr hysbys. Hefyd byddwn yn adolygu fersiynau'r we o unrhyw gyhoeddiadau cyfredol yr effeithir arnynt.



Comisiwn Coedwigaeth
Cymru

231 Corstorphine Road
Caeredin
EH12 7AT

www.forestry.gov.uk