



Coetiroedd gwell i Gymru

Newyddion Grantiau a Rheoliadau Comisiwn Coedwigaeth Cymru, Rhifyn 20 Gorffennaf 2009

Cynnwys

Moch daear ac ymgynghori
Trwyddedau cwmpo
Hawliadau Cynllun Grant
Coetiroedd
Y wybodaeth ariannol
ddiweddaraf
Trafodaethau â Chyngor Cefn
Gwlad Cymru a CADW
Newyddion diweddaraf y staff
CGG ar waith
Canllawiau newydd ar y we
Rhaglen waith GLOS

Y rhifynnau nesaf:

Rhifyn 21 Medi 2009
Rhifyn 22 Tachwedd 2009

Mae'r rhifyn cyfredol a rhifynnau
blaenorol ar gael ar wefan CCC:
www.forestry.gov.uk/wales

Ymgynghori CGG a moch daear



Gwarchodir moch daear yn unol â Deddf Gwarchod Moch Daear 1992. Yn ôl y Ddeddf mae'n drosedd i ddifrodi neu rwystro brochfeydd moch daear sy'n dangos arwyddion o gael eu defnyddio gan foch daear, neu i ymyrryd ar foch daear mewn brochfa. Gellir cael gwybodaeth am bresenoldeb moch daear ar safle o nifer o ffynonellau gan gynnwys gwybodaeth leol, y ganolfan cofnodion leol neu CCGC.

Gall grwpiau moch daear lleol ddarparu gwybodaeth ddefnyddiol hefyd. Lle gwyddys bod gan grwpiau moch daear lleol ddiddordeb hysbys yn y coetir, dylai Cynllunwyr Rheoli ystyried y grŵp yn ymatebydd anorfodol a cheisio cael eu sylwadau. Rhaid i Gynllunwyr Rheoli bob amser gadw at yr arfer gorau, fel y nodir yn Arfer Coedwig Canllaw 9 y Comisiwn Coedwigaeth 'Gweithrediadau Coedwig a Brochfeydd Moch Daear' er mwyn sicrhau y caiff moch daear eu hystyried wrth gynllunio gweithrediadau.

[http://www.forestry.gov.uk/website/publications.nsf/searchpub/?SearchView&Query=\(badgers\)&SearchOrder=4&SearchMax=0&SearchWV=TRUE&SearchThesaurus=TRUE](http://www.forestry.gov.uk/website/publications.nsf/searchpub/?SearchView&Query=(badgers)&SearchOrder=4&SearchMax=0&SearchWV=TRUE&SearchThesaurus=TRUE)



Trwyddedau Cwmpo

O 1 Ionawr 2009 caiff yr holl drwyddedau cwmpo eu gweinyddu bellach o'n swyddfa yng Nghlawdd Newydd. Dylid anfon unrhyw geisiadau am drwyddedau i Glawdd Newydd. Er mwyn osgoi oedi, peidiwch â'u hanfon at y Swyddogion Coetiroedd.

Cynllun Grant Coetiroedd

Mae hawliadau Cynllun Grant Coetiroedd yn parhau i gael eu gweinyddu o'n swyddfa yn Y Fenni a dylid anfon unrhyw ymholiad a hawliadau i'r Fenni.

Nifer Cynlluniau rheoli

Ar ddiwedd Mehefin roedd 1131 achos wedi'u mapio ar Grantiau a Thrwyddedau Ar-lein sef 47063 o hectarau.

O'r 1131 achos, rydym wedi cymeradwyo 545 sy'n cyfateb i gyfanswm o 17490 o hectarau.

Newyddion diweddaraf y staff



Mae Chris Botting, y mae rhai ohonoch yn ei gofio pan oedd yn swyddog Coetiroedd, ac yn ddiweddarach â chyfrifoldeb am waith achos Rheoleiddiol, yn symud i swydd newydd fel Rheolwr Cynllunio Rhanbarth yn Llanymddyfri. Dymunwn bob hwyl iddo yn ei swydd newydd.

Y Wybodaeth Ariannol Ddiweddaraf am CGG

Byddwch yn ymwybodol bod grantiau CGG ar gyfer y flwyddyn hawlio 09/10 bellach wedi'u neilltuo'n llwyr. Dengys y crynodeb isod lefel yr arian a neilltuwyd ar gyfer y 3 blynedd nesaf, ar ddiwedd mis Mehefin 2009.

Blwyddyn	Cyllideb	Neilltuwyd	Neilltuwyd	Talwyd	Talwyd
09/10	£3,060,000	£3,611,607	118%	£100,123	3%
10/11	£3,240,000	£2,175,790	49%		
11/12	£3,280,000	£1,232,374	34.00%		

Rydym yn awyddus i sicrhau bod yr arian a neilltuwyd yn cael ei wario. Hyd yn hyn, rydym wedi derbyn gwerth tua £10 mil o newidiadau i symud gweithrediadau o'r flwyddyn 09/10 i flynyddoedd hawlio yn y dyfodol. Nid yw'r grantiau a dalwyd cystal â'r proffil ar gyfer blynyddoedd blaenorol felly mae'n ymddangos na fydd yr holl waith a gymeradwywyd ar gyfer 09/10 yn mynd yn ei flaen.

Felly, os ydych yn gwybod na fydd gweithrediadau a gymeradwywyd ar gyfer 09/10 yn mynd yn eu blaen, llenwch y Ffurflen Newid (FM02) cyn gynted ag y bo modd fel y gellir rhyddhau arian ar gyfer gwaith arall sy'n mynd yn ei flaen. Anfonwch y ffurflen wedi'i llenwi ar ffurf neges e-bost at bww.ts@forestry.gsi.gov.uk Bydd darparu'r wybodaeth hon i ni yn ein galluogi i ailddyrranu arian i weithgareddau y cânt eu cwblhau yn 09/10.

Sylwer ein bod wedi newid y trefniadau ar gyfer newid blwyddyn hawlio er mwyn rheoli'r gyllideb yn well. Disgrifir y newidiadau hyn yn Cwestiynau ac Atebion Ariannol Ymrwymadau Grant CGG Gorffennaf 2009 a gyhoeddwyd ar dudalen llyfrgell gyfeirio CGG. Mae dogfen Canllawiau Newid newydd hefyd yn cael ei hysgrifennu a byddwn yn ei hanfon trwy gyfrwng neges e-bost at bob cynlluniwr pan fydd wedi'i chyhoeddi.

I grynhoi'r newidiadau:

- Ni dderbynnir newidiadau i symud Grantiau Gwella Coetiroedd ymlaen ar ôl 31 Hydref yn y flwyddyn hawlio y'u cymeradwywyd
- Ni dderbynnir newidiadau i symud Grantiau Plannu Newydd neu Grantiau Ailstocio ar ôl 31 Rhagfyr yn y flwyddyn hawlio y'u cymeradwywyd.

Lle nad ydych wedi hawlio grant na chyflwyno newid i newid y flwyddyn hawlio o fewn y terfynau amser uchod, collwch y cyfle i hawlio'r grant hwnnw.

Byddwn yn parhau i ddarparu'r wybodaeth ddiweddaraf am y safle ariannol trwy gyfrwng Cylchlythyr Technegol.



CGG ar waith

Coed Springhill



Y contractwyr Simon Roscoe yn archwilio'r coed newydd rhag difrod gan widdon

Mae Peter Farthing wedi bod yn byw yn ardal hardd a thawel Glyn Ceiriog ers dros 25 mlynedd. Cafodd y dyffryn hwn yng ngogledd Cymru, nad yw ond ychydig filltiroedd o'r ffin â Lloegr a phriffordd yr A5, ei ddisgrifio gan Lloyd George fel 'rhan fach o'r nefoedd ar y ddaear'.

Yn ogystal â thir pori, mae tir Peter yn cynnwys planhigfa fawr o goed sbrîws, llarwydd a chonwydd, a arferai fod yn eiddo i'r Comisiwn Coedwigaeth. Mae ar lethr hynod o serth, sy'n ei gwneud yn anodd iawn i weithio yma. Roedd newydd ddechrau teneuo'r coetir pan darodd 'Corwynt Lothar' ym mis Rhagfyr 1999, a gwneud dinistr mawr, fel mewn nifer o goedydd eraill drwy Ewrop.

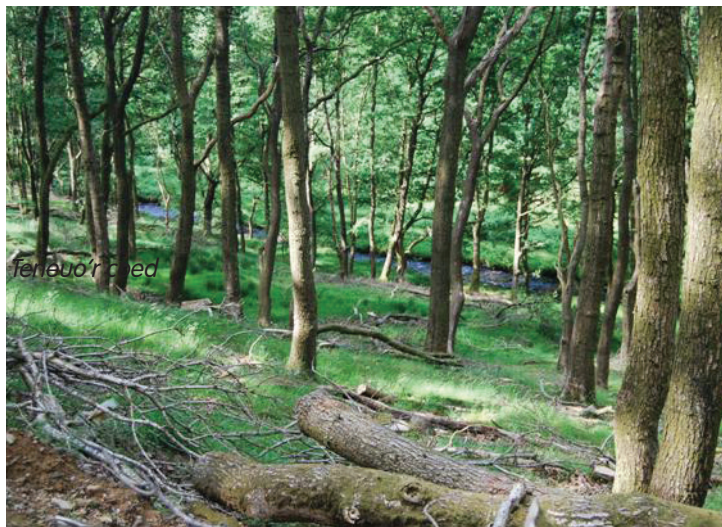
Ond nid oedd Peter yn barod i roi'r ffidil yn y to, a chysylltodd â Julian Miller, Cynlluniwr Rheoli CGG. Gyda chynllun tymor hir, a diolch i waith contractwyr lleol ardderchog, cliriwyd y pentyrrau enfawr o goed wedi cwmpo a helpodd CGG i dalu am ailblannu â choed ifanc. Yr her nesaf i'w wynebu oedd ymosodiadau'r gwiddon pinwydd. Daeth y contractwyr, Simon a Stuart Roscoe, o Venture Forestry i'r adwy, ac aed ati i drin y difrod ac i ailblannu ble'r oedd angen. Yn ffodus, roedd Peter wedi plannu cymysgedd o rywogaethau, ac er i'r llarwydd a'r sbrîws ddioddef yn enbyd, mae'r coed ynn a'r deri wedi adfer ar ôl cael eu trin rhag difrod pellach.

"Mae'r ffaith bod y grant CGG yn cael ei dalu'n hynod o brydlon ar ôl i chi gyflwyno'r hawliad wedi bod o gymorth mawr i dalu am y llwybrau a'r gwaith ffensiô sy'n darparu'r isadeiledd sy'n hanfodol ar gyfer rheoli'r coetiroedd," meddai Peter.

Mae'r ardaloedd presennol o goetir brodorol wedi cael eu ffensiô er mwyn cau'r anifeiliaid allan a rhoi cyfle i goed brodorol ailgyfnewid ac mae CGG wedi helpu hefyd i ariannu'r gwaith plannu newydd ar y fferm.

Gilfach Orfydd

Yn 2006, pan gerddodd Carl a Helen Platel i'w coetir ym Morgannwg Ganol, roedd yn lle tywyll a distaw. Nid oedd y coetir wedi cael ei reoli ers 50 mlynedd o leiaf, ac ychydig iawn o fywyd gwyllt a blodau gwyllt oedd yma oherwydd gorburi. Fel nifer o goetiroedd hynafol yng Nghymru, fe'i torrwyd i lawr yn ystod y Rhyfel Byd Cyntaf i gyflenwi'r coed yr oedd mawr eu hangen, ac fe'i gadawyd yn segur ers hynny. Adeiladwyd tramffordd drwy'r coed flynyddoedd lawer yn ôl, i gludo glo i Ben-y-bont ar Ogwr, ond rhoddwyd y gorau i'r cynllun ar ôl darganfod ffawt fawr yn yr haenen lo. Er nad yw cynhyrchu glo yn ystyriaeth hyfyr ar gyfer y tîr, mae Carl a Helen bron â bod yn hunangynhaliol o ran defnyddio coed i gynhyrchu egni. Maent yn prynu boiler biomas i ddarparu'r holl egni y bydd ei angen ar gyfer y tîr a'r adeiladau ar y fferm. "Mae'n deimlad braf gwybod ein bod yn helpu'r amgylchedd ac nid ydym yn gorfod poeni bellach bod prisiau tanwydd yn codi" meddai Carl. Mae cynlluniau mwy ar y gweill hefyd. Bydd Carl a Helen nid yn unig yn cynhyrchu eu hegri eu hunain, ond mae ganddynt hefyd gynlluniau i gyflenwi tanwydd i'r orsaf bŵer biomas ym Mhort Talbot.



Yn sgil rhaglen deneuo i ganiatáu i fwy o olau dreiddio at lawr y goedwig, mae coed brodorol wedi dechrau tyfu o'r newydd yn yr ardaloedd a gliriwyd ac mae'r adar a'r blodau gwyllt wedi dychwelyd. "Mae'r gwaith teneuo wedi hybu twf y coed sy'n weddill, ond ni fyddwn wedi gallu gwneud y gwaith heb gymorth CGG," meddai Carl. Mae'r cynllun hwn o eiddo'r CCC hefyd wedi helpu i ariannu'r gwaith o blannu 2,500 o goed brodorol newydd mewn rhannau eraill o'r fferm, ac felly ni ddylai prinder coed fod yn broblem yn y dyfodol.

Gyda chymorth a brwdfrydedd eu Cynlluniwr Rheoli CGG, sef Gareth Henson o Goed Cymru, a chymorth grant gan CGG, mae'r coetiroedd yn awr yn gyfuriog o fywyd gwyllt. "Y peth cyntaf y byddaf i'n ei wneud pan fydd pobl yn galw draw yw mynd â hwy i weld y coed," meddai Carl. "Mae'r newid sydd wedi digwydd mewn llai na 3 blynedd yn anhygoel."

Canllawiau CGG pwysig newydd ar y we

Mae dogfennau newydd, 'Rheolau busnes Grant Gwella Coetiroedd' a 'CGG a Llywodraeth Cynulliad Cymru' bellach yn llyfrgell gyfeirio CGG yn <http://www.forestry.gov.uk/forestry/INFD-6YMLSQ>

Mae'r ddwy ddogfen yn effeithio'n sylweddol ar y modd rydych yn gwneud cais am grant. Os nad ydych eisoes wedi darllen y rhain, rwyf yn eich cymell i wneud hynny cyn cyflwyno'ch cynllun nesaf.

ac ar y gweill...

Mae'r tabl isod yn cynnwys y dogfennau sydd i'w cyhoeddi yn ystod y misoedd nesaf. Byddwn hefyd yn cynhyrchu nifer o ddogfennau mewnol a luniwyd i lywio aelodau staff CCC wrth gymeradwyo ceisiadau a hawliadau.

Dogfen	Disgrifiad	Pryd
Rheolau busnes GGC – Peirianeg Sifil	Dogfen newydd â chanllawiau ar fanylebau tracio CGG.	Diwedd Gorffennaf
Sut i ddefnyddio cyfrifwr costau GGC	Adolygu'r ddogfen bresennol.	Diwedd Gorff.
GLOS Rhifyn 22 Nodyn Gwybodaeth	Gwybodaeth am y newidiadau sydd i'w gwneud yn niweddariad GLOS ym mis Gorffennaf.	Canol Gorff.
Ymagwedd at Hawliadau Grant ac Archwiliadau	Adolygiad o'r ddogfen Ymagwedd at.	Diwedd Awst
Canllawiau Grant CGG	Dogfennau wedi'u diweddarau i gynnwys newidiadau mewn cyfraddau grant.	I'w gadarnhau
Grant Paratoi Cynllun Rheoli	Dogfennau wedi'u diweddarau i gynnwys newidiadau mewn cyfraddau grant.	Diwedd Awst
Grantiau CGG ar gyfer Coetiroedd sy'n bodoli eisoes	Dogfennau wedi'u diweddarau i gynnwys newidiadau mewn cyfraddau grant.	Diwedd Awst
Sut i reoli'ch contract a'ch hawliadau	Dogfen wedi'i diweddarau.	Diwedd Gorff.
Crynodeb o Arolwg Cwsmeriaid		Diwedd Gorff.
Ymagwedd at Newidiadau	Dogfen newydd.	Diwedd Gorff.
Sut i Wneud Cais am Newid	Dogfen newydd – Canllawiau defnyddwyr.	Diwedd Gorff.

Cyfarfodydd cyswllt â Chyngor Cefn Gwlad Cymru a CADW

Yn ddiweddar, cawsom drafodaethau buddiol â Chyngor Cefn Gwlad Cymru (CCGC) a CADW er mwyn helpu cyflymu'r broses IFES ac ymgynghori. Mae nifer o newidiadau ar y gweill:

Mae CCGC i adolygu ei adroddiad IFES gan ddileu rhywfaint o'r wybodaeth ddyblygedig a ddarperir gan Ganolfannau Cofnodi Lleol a gwiriadau cyfyngiadau CCC.

Cynhwysir holl adroddiadau rheoli safle SoDdGA bellach ynghyd ag ymateb IFES, er mwyn rhoi dealltwriaeth well i reolwyr cynllunio o nodweddion safle ac ati yn gynnar. Atgoffir cynllunwyr bod yn rhaid i unrhyw ymgynghori fod yn uniongyrchol â'r aelod staff a enwir yn yr ymateb IFES, yn hytrach nag i gyfrif e-bost cyffredinol.

Bydd CADW yn llunio proforma IFES tebyg i Gyngor Cefn Gwlad Cymru. Bydd hwn yn tynnu sylw at gynllun sydd yn cael ei gynnwys mewn parth clustogi Heneb Gofrestredig a/neu Barc a Gardd Hanesyddol. Bydd hefyd yn datgan pa ymgynghori y bydd ei angen a phryd.

Dymuna CADW atgoffa cynllunwyr yr ymdrinnir ag ymgynghoriadau gan bobl wahanol ac felly, ambell waith mae angen dau ymateb. Caiff hyn ei grybwyll yn ymateb IFES.

Bydd Andy Wright, y rheolwr dogfennau, yn cysylltu â Liz Whittle o CADW er mwyn datblygu canllawiau ar gyfer rheoli Parciau a Gerddi Hanesyddol.

Mae CCGC a CADW wedi gwneud cais i gael yr adroddiad cynllun rheoli terfynol yn dangos y newidiadau cytûn pan fydd yr ymgynghoriad wedi'i gwblhau. Cedwir hwn er mwyn cyfeirio ato yn y dyfodol.



Rhaglen waith GLOS

Isod ceir crynodeb o'r gwelliannau i'n gwasanaeth ar-lein sydd wedi'u cynllunio ar gyfer y 18 mis nesaf. Mae'r tabl yn cynnwys newidiadau a fydd yn effeithio ar Gynllunwyr Rheoli a pherchnogion yn unig.

Yn ogystal, rydym wedi bod yn archwilio problemau sy'n gysylltiedig â GLOS pan geisir datblygu Cynlluniau Rheoli mawr. Mae ein fîm technegol yng Nghaeredin yn gwneud newidiadau i sut mae'r swyddogaeth 'Cadw a Dilysu' yn gweithio a gobeithir y bydd y newid gofynnol ar gael ar ddechrau mis Awst.

Pryd	Disgrifiad
2009/10	Newidiadau i'r Map Contract er mwyn gwella gosodiad ac eglurder.
2009/10	Gwneud yr offeryn cysylltu gofodol yn haws ei ddefnyddio a gwella gwelededd gwybodaeth weithrediadol. Bydd hyn yn cynnwys y gallu i gysylltu â data gofodol yn ystod y cam Cynllun Sylfaen lle mae'r data wedi'i gyflenwi'n ddigidol.
2009/10	Y gallu i lwytho data i fyny yn uniongyrchol o'r cyfrifydd costau GGC i GLOS, gan osgoi copïo a gludo ac felly'n lleihau'r risg o gamgymeriadau.
2010/11	Gwelliannau pellach i'r Map Contract gan gynnwys map cyfyngiadau.
2010/11	Y gallu i reoli rhan berchnogaeth lle bo angen i CGG gael ei rhannu rhwng dau berchennog neu fwy.
2010/11	Gwelliannau i sgrin 'Fy Ngwaith' a rhestr i ddileu achosion lle nad yw defnyddwyr bellach yn cymryd rhan.
2010/11	Y gallu i adfer achosion yn ystod blwyddyn 5 o gynllun, i ddiweddarau cynnydd y cynllun ac ychwanegu gwaith newydd ato.
2010/11	Dileu nodi sgôr DAMS gan na wneir defnydd helaeth ohono.
2010/11	Man Ymarfer GLOS. Rydym yn archwilio'r posibilrwydd os oes modd cael man ymarfer ar y wefan i Gynllunwyr (yn debyg i'r un a ddefnyddir yn ystod hyfforddiant). Y prif fater yw diogelwch, gan fod y man ymarfer a ddefnyddir yn ystod hyfforddi ar gael ar rwydwaith mewnol a chyfrifiaduron y Comisiwn Coedwigaeth yn unig.

Nodiadau canllaw ar gyfer Rhywogaethau Ewropeidd a Warchodir (EPS)

Mae CCC, CCGC a LICC ar hyn o bryd yn diweddarau'r nodiadau canllaw ar y pathew, ystlumod, dwrgi a'r fadfall dŵr mawr cribog i'w gwneud yn haws eu defnyddio. Pan fyddant wedi'u gorffen byddwn yn eu cyhoeddi ar y dudalen we <http://www.forestry.gov.uk/forestry/infd-769erv> Bydd canllawiau penodol ar gyfer y rhywogaethau gwahanol.

Cais am Drwydded EPS

Mae Llywodraeth Cynulliad Cymru wedi cyhoeddi ffurflen gais newydd am drwydded ar gyfer gweithrediadau mewn coedwigoedd a choetiroedd ac mae hon wedi disodli'r un a oedd ar wefan CCC.



Mae CCC a CCGC wedi dylunio templed ar y cyd ar gyfer Datganiad Dulliau, i fynd gyda cheisiadau trwyddedau pathew. Bydd hyn yn sicrhau y bydd ceisiadau yn cynnwys yr holl wybodaeth angenrheidiol y mae ei hangen ar CCGC a LICC ar gyfer prosesu cais, ac felly'n lleihau nifer y ceisiadau am wybodaeth ychwanegol oddi wrth yr ymgeisydd a'r oedi cysylltiedig.

Mae templed ar gyfer ystlumod wedi'i gynllunio yn y dyfodol. Ni ragwelir y caiff templedi eu llunio am y dwrgi a'r fadfall dŵr mawr cribog.

Amserlen

Arweiniad penodol - pathew a datganiad dull mis Awst 2009

Arweiniad penodol - ystlumod, dwrgi, madfallod dŵr mawr cribog Hydref 2009

Manylion cysylltu...

Ymholiadau CGG cyffredinol: Ffoniwch 0845 604 0845 neu ewch i: www.forestry.gov.uk/cymru

Ymholiadau technegol: E-bostiwch bww.ts@forestry.gsi.gov.uk

Gwasanaeth GLOS: Cyswllt www.eforestry.gov.uk

ac amawgrymiadau ar gyfer rhifynnau yn y dyfodol: E-bostiwch alison.evans@forestry.gsi.gov.uk

