



Canllawiau ar ymdrin â throsedd coetiroedd

Menter Partneriaeth Cefnogwyd gan Bedwar Gwasanaeth Heddlu Cymru



Cyflwyniad

Gall perchnogion a rheolwyr coetiroedd, aelodau o grwpiau coetiroedd cymunedol a'r cyhoedd yn gyffredinol ar adegau eu cael eu hunain yn ymdrin â chanlyniadau trosedd neu o bryd i'w gilydd fod yn dystion i droseddwr wrthi'n troseddu.

Nod y Llyfryn Canllawiau hwn yw gwella'r ffordd mae pobl yn adrodd am ddigwyddiadau troseddol ac ymddygiad gwrthgymdeithasol, gwella'u gwybodaeth a'u gallu i adnabod y troseddau mwyaf cyffredin a gyflawnir yng nghoetiroedd Cymru a sut i weithio gyda'r heddlu ac asiantaethau eraill.

Gall hyn yn ei dro gynorthwyo'r rhai sy'n berchen ar goetiroedd neu sydd yn eu rheoli i rwystro a lleihau troseddu a chynorthwyo'r awdurdodau perthnasol i adnabod troseddwr a mynd â hwy o flaen y llys.

Statws (tir) Coetiroedd mewn perthynas â'r gyfraith

Man Cyhoeddus

Pan fydd tir wedi ei neilltuo fel 'Tir Mynediad' o dan Ddeddf Cefn Gwlad a Hawliau Tramwy 2002 neu pan ganiateir mynediad gan berchennog coetir ar gyfer cerdded, beicio a/neu farchogaeth ceffylau, mae'r tir hwnnw yn 'fan cyhoeddus' gan fod gan y cyhoedd fynediad iddo boed drwy dalu am hynny neu beidio.

Mewn achosion o'r fath mae gan yr Heddlu, Asiantaeth yr Amgylchedd neu Awdurdodau Lleol rymoedd penodol i ymdrin â throseddau neu ymddygiad troseddol gan gynnwys grymoedd arestio.

Rhai troseddau a gyflawnir mewn coetiroedd yng Nghymru y gall yr Heddlu, Asiantaeth yr Amgylchedd neu'r Awdurdodau Lleol ymchwilio iddynt, ac y dylent wneud hynny:

- Tresmasu gan gerbydau, gan gynnwys oddi ar y ffordd (**Deddf Traffig Ffyrdd 1988/Deddf Diwygio'r Heddlu 2002**)
- Gadael cerbydau (**Deddf (Amwynder) Gwaredu Gwastraff 1978**)
- Tipio anghyfreithlon/taflu sbwriel (**Deddf Diogelu'r Amgylchedd 1990**)
- Lladrata (gan unigolion/o gerbydau) (**Deddf Lladrata 1968**)
- Difrod Troseddol, yn cynnwys tanau bwriadol (**Deddf Difrod Troseddol 1971**)
- Geiriau neu ymddygiad ymosodol neu sarhaus (**Deddf Trefn Gyhoeddus 1986**)
- Ymddygiad/gweithredoedd anwedus (**Deddf Troseddau Rhyw 2003/Y Gyfraith Gyffredin**)
- Meddw ac afreolus/analluog (**Deddf Trwyddedu 2003**)
- Bod ym meddiant drylliau, gan gynnwys arfau awyr a drylliau ffug (**Deddf Drylliau 1968**)
- Tresmasu Arfog (**Deddf Drylliau 1968**)
- Herwela ceirw (**Deddf Ceirw 1991**)
- Herwela Moch Daear (**Deddf Gwarchod Moch Daear 1992**)
- Lladd, niweidio, cymryd a tharfu ar anifeiliaid, adar a phlanhigion gwyllt (**Deddf Bywyd Gwyllt a Chefn Gwlad 1981**)



Cyn belled â'ch bod yn defnyddio'r system 999 gydag ewyllys da ni chewch eich beirniadu.

Adrodd am ddigwyddiadau troseddol ac ymddygiad amheus

Dim ond mewn argyfwng y dylid defnyddio'r system 999.

Dyma enghreifftiau o bryd y dylid ffonio **999**:

- I achub bywyd a/neu amddiffyn eiddo
- Mae trosedd wrthi'n cael ei chyflawni
- Mae trosedd wedi bod ac mae'r troseddwr yn dal yn yr ardal neu efallai eu bod yn dal yno
- Rydych yn credu'n wirioneddol fod trosedd ar fin cael ei chyflawni e.e. pobl yn ceisio agor drysau ceir neu'n edrych drwy ffenestri nifer o geir mewn maes parcio

Cofiwch roi'r union leoliad, yr hyn rydych wedi ei weld neu yn ei weld a disgrifiadau o'r bobl a'r cerbydau gan gynnwys rhifau cofrestru.

Y rhif rheolaidd i holl Heddluoedd Cymru - 101

Dylai'r rhif rheolaidd gael ei ddefnyddio i adrodd am:

- Droseddau sydd wedi eu cyflawni ac mae amser wedi mynd heibio
- Gwybodaeth ynghylch troseddau, digwyddiadau a drwgweithredwyr
- Digwyddiadau heb fod yn argyfwng fel gweithgareddau oddi ar y ffordd, ymddygiad gwrthgymdeithasol lefel isel

Y gweithiwr yn ystafell reoli'r heddlu sy'n ateb yr alwad fydd yn y pen draw yn penderfynu ar y lefel o ymateb sydd angen fel gall y digwyddiad gael ei raddoli fel ymateb arferol, lle bydd swyddogion yn mynychu cyn gynted â'u bod yn rhydd, hyd at ymateb brys pan gaiff swyddogion eu hanfon yn syth. Cyn belled â'ch bod yn defnyddio'r system 999 gydag ewyllys da ni chewch eich beirniadu.

Cofiwch roi'r union leoliad, yr hyn rydych wedi ei weld neu yn ei weld a disgrifiadau o'r bobl a'r cerbydau gan gynnwys rhifau cofrestru.

Crime Stoppers

Mae Crime Stoppers yn rhif am ddim sy'n gyfrinachol. Gall gwybodaeth gael ei rhoi'n ddi-enw a chaiff ei hanfon wedyn at yr heddlu perthnasol.

Dyma'r rhif: **0800 555 111**



Tipio anghyfreithlon - gweithdrefn ar gyfer casglu tystiolaeth yn y fangre

Er mwyn adnabod troseddwy'r tipio anghyfreithlon mae gofyn ichi adnabod, cymryd, dogfennu a chadw unrhyw dystiolaeth a ganfyddir yng nghanol y tipio anghyfreithlon.

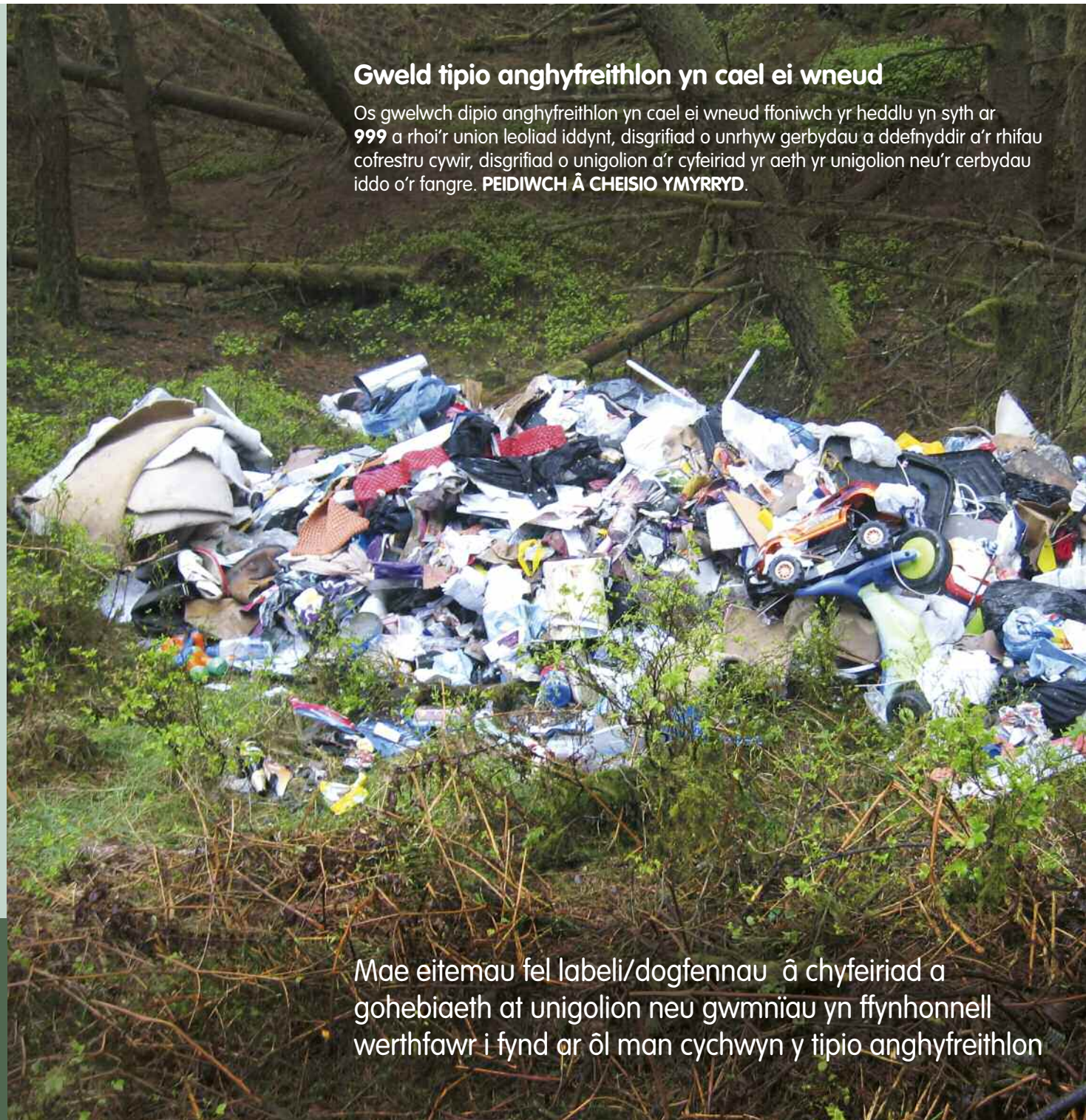
Dylai'r weithdrefn ganlynol gynorthwyo wrth adnabod a gobeithio y bydd yn arwain at erlyn troseddwy'r yn llwyddiannus:

- Os yw'n ddiogel gwneud hynny chwiliwch drwy'r eitemau adipiwyd (cofiwch am ddiogelwch defnyddiwch fenig, byddwch â menig rwber yn eich pocedi neu mewn sach ar eich cefn)
- Mae eitemau fel labeli/dogfennau â chyfeiriad a gohebiaeth at unigolion neu gwmnïau yn ffynhonnell werthfawr i fynd ar ôl man cychwyn y tipio anghyfreithlon
- Os deuir o hyd i eitemau o'r fath dylai unigolion dynnu ffotograffau o'r eitem yn ei le ac yna dynnu llun y safle (yr holl wastraff a dipiwyd)
- Dylai'r eitem gael ei chymryd ac os yw'n bosibl ei rhoi mewn bag i'w chadw. Yna dylai cofnod ysgrifenedig gael ei wneud o'r union amser, ddyddiad a lleoliad lle cafwyd yr eitemau (lleoliad y tipio anghyfreithlon a lleoliad yr eitem ymysg y tipio)
- Lle bydd yn ymarferol dylai'r Tîm Gorfodaeth Gwastraff/Tîm Iechyd yr Amgylchedd gael eu hysbysu o'r ffeithiau. Efallai y byddant yn ymchwilio i ddiwyddiadau tebyg yn yr ardal leolneu efallai bod ganddynt rywun dan amheuaeth.

Os oes digon o dystiolaeth i fynd ar ôl yr ymchwiliad, dylai datganiad gael ei gymryd gan yr awdurdod perthnasol. Mae gennych yr hawl i gael eich hysbysu am le mae'r ymchwiliad arni!

Gweld tipio anghyfreithlon yn cael ei wneud

Os gwelwch dipio anghyfreithlon yn cael ei wneud ffoniwch yr heddlu yn syth ar **999** a rhoi'r union leoliad iddynt, disgrifiad o unrhyw gerbydau a ddefnyddir a'r rhifau cofrestru cywir, disgrifiad o unigolion a'r cyfeiriad yr aeth yr unigolion neu'r cerbydau iddo o'r fangre. **PEIDIWCH Â CHEISIO YMYRRYD.**



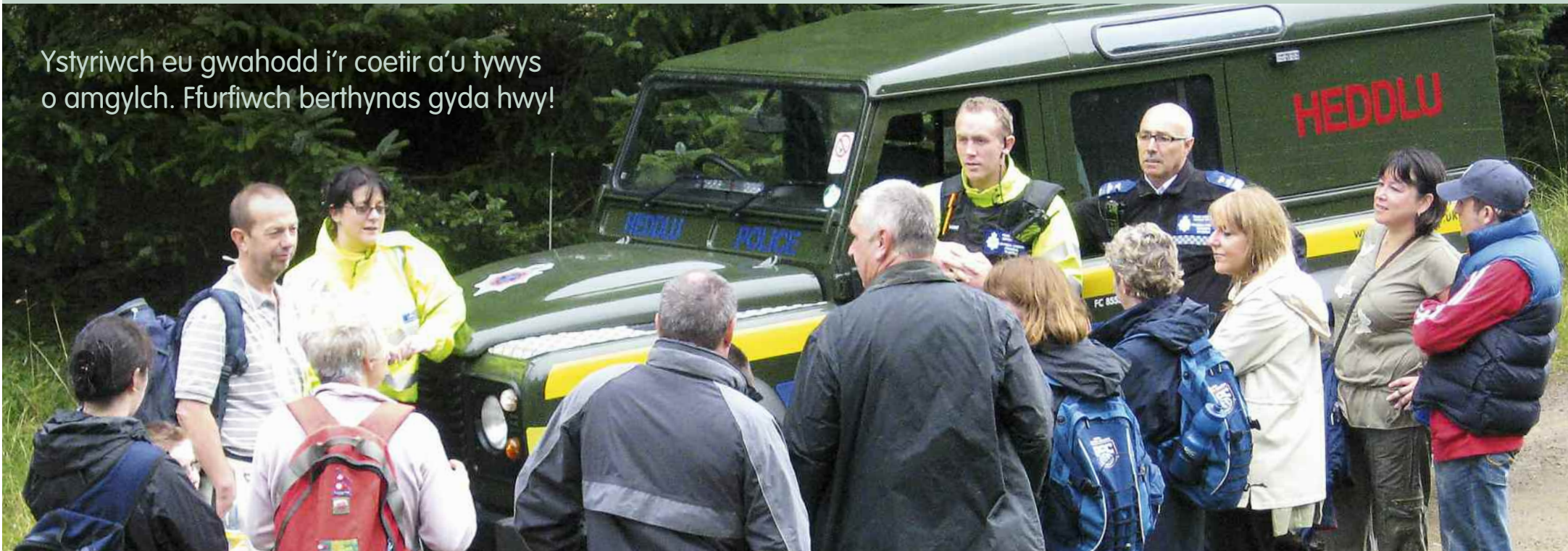
Mae eitemau fel labeli/dogfennau â chyfeiriad a gohebiaeth at unigolion neu gwmnïau yn ffynhonnell werthfawr i fynd ar ôl man cychwyn y tipio anghyfreithlon

Sut gallwch chi weithio gyda'r heddlu a'u cynorthwyo hwy ac asiantaethau partneriaid eraill i ymdrin â throseddu mewn coetiroedd

- Dewch i adnabod eich Tîm Plismona Cymdogaethol
- Dewch i adnabod pwy sydd yn eu harolygu (Rhingyll fel arfer)
- Canfyddwch pwy yw'ch Swyddog Troseddau Bywyd Gwyllt (PWCO)
- Canfyddwch pwy yw'ch Swyddog Atal Trosedd a gweithio gyda hwy i 'Gadw Trosedd Allan'
- Gallwch wneud y pethau hyn drwy ymweld â gwefan eich heddlu lleol neu drwy alw heibio i'ch swyddfa heddlu leol
- Canfyddwch pwy yw'ch Swyddogion Gorfodaeth Lleol gyda'r Awdurdod Lleol ac Asiantaeth yr Amgylchedd drwy roi galwad i'w swyddfeydd lleol neu drwy ymweld â'u gwefan
- Canfyddwch pwy yw Swyddog Cymunedol eich Gwasanaeth Tân ac Achub drwy ymweld â'ch Gorsaf Dân leol neu drwy ymweld â'u gwefan
- Trefnwch i gwrdd â hwy a thrafod y materion sy'n effeithio ar eich coetir

- Ystyriwch eu gwahodd i'r coetir a'u tywys o amgylch, ewch â hwy i'r ardaloedd pwysig a phroblemus, cerddwch ar hyd y llwybrau a'r traciau gyda hwy. Ffurfiwch berthynas gyda hwy!
- Sicrhewch eich bod yn gwybod pwy i gysylltu â hwy a sut. Mynnwch gael rhifau ffôn, rhifau ffonau symudol gwaith y swyddogion a chyfeiriadau e-byst
- Ystyriwch eu gwahodd i'ch cyfarfodydd grwpiau/pwyllgorau
- Gwahoddwch y swyddogion i'ch digwyddiadau yn y coetiroedd. Mae'n rhan o'u gwaith cymunedol wedi'r cwbl!
- Sicrhewch eich bod yn adrodd am ddigwyddiadau troeddol ac ymddygiad gwrthgymdeithasol wrth yr heddlu ac asiantaethau eraill
- Cofiwch roi gwybodaeth ddefnyddiol iddynt, gan y gall hi fod yn werthfawr!
- Cadwch log ysgrifenedig o ddigwyddiadau
- Peidiwch â derbyn lefel wael o wasanaeth. Mae gennych chi'r hawl i gwyno os byddwch yn anfodlon ar yr ymateb
- Ewch i gyfarfodydd heddlu/partneriaeth gymunedol yn lleol, a elwir weithiau yn gyfarfodydd PACT neu Bif. Efallai bod gennych chi'r un problemau â'r gymuned leol

Ystyriwch eu gwahodd i'r coetir a'u tywys o amgylch. Ffurfiwch berthynas gyda hwy!



Cysylltiadau Defnyddiol:

Comisiwn Coedwigaeth Cymru Dydd Llun i Ddydd Gwener 8.30 - 17.00 **0300 0680 300**
www.forestry.gov.uk/wales

Asiantaeth yr Amgylchedd Dydd Llun i Ddydd Gwener 8.00 - 18.00 **08708 506506**
www.environment-agency.gov.uk

Cyngor Cefn Gwlad Cymru **0845 1306 229**
www.ccw.gov.uk

ConFor **01286 871874** or **0131 240 1410**
www.confor.org.uk

Llais y Goedwig **0845 456 0342**
www.llaisgoedwig.org.uk

Partneriaeth Busnes Coedwig Cymru **0845 4560342**
www.wfbp.co.uk

Coed Cymru **01686 650 777**
www.coedcymru.org.uk

Coed Cadw **08452 935 860**
www.treeforall.org.uk/wales

Comisiwn Coedwigaeth Cymru Adran Goedwigaeth Llywodraeth Cynulliad Cymru (LICC) a rheolwr coetiroedd cyhoeddus ar ran LICC.

Asiantaeth yr Amgylchedd - prif nod yw gwarchod a gwella'r amgylchedd, ac i hyrwyddo datblygu cynaliadwy. Maent yn chwarae rhan ganolog wrth gyflawni blaenoriaethau amgylcheddol llywodraeth ganolog a Llywodraeth Cynulliad Cymru.

Cyngor Cefn Gwlad Cymru - ymgyngorydd statudol y Llywodraeth ar gynnal harddwch naturiol, bywyd gwylt a'r cyfle i fwynhau cefn gwlad Cymru a glannau ei dyfroedd.

Mae'r **Cyddfederasiwn Diwydiannau Coedwig DU** Ltd (ConFor) yn sefydliad cymorth ar gyfer diwydiannau coedwig.

Llais y Goedwig - cymdeithas wirfoddol o grwpiau coetiroedd cymunedol.

Partneriaeth Busnes Coedwig Cymru (WFBP) - grŵp gwirfoddol o fusnesau a sefydliadau eraill ar draws y sector coedwigaeth.

Coed Cymru - menter Cymru gyfan i hybu rheoli coetiroedd llydandail a'r defnydd o bren caled a dyfir yn lleol yng Nghymru.

Coed Cadw (Woodland Trust Cymru) yr elusen cadwraeth coetir blaenllaw.

I adrodd am dipio anghyfreithlon

Cyngor Bwrdeistref Sirol Blaenau Gwent	Dydd Llun i Ddydd Gwener 8.30 - 17.30	01495 350555
Cyngor Bwrdeistref Sirol Penybont-ar-Ogwr	Dydd Llun i Ddydd Gwener 8.30 - 17.00	01656 643443
Cyngor Bwrdeistref Sirol Caerffili	Dyddiau'r wythnos 8.30 - 17.00 Gyda'r nos a phenwythnosau	01443 866544 01443 875500
Cyngor Sir Caerdydd	Dydd Llun i Ddydd Gwener 8.00 - 19.00 Dydd Sadwrn 9.00 - 12.30	02920 872087
Cyngor Sir Gaerfyrddin	Dydd Llun i Ddydd Gwener 8.00 - 18.00	01267 234567
Ceredigion County Council	Dydd Llun i Ddydd Iau 8.45 - 17.00 Dydd Gwener 8.45 - 16.30 Argyfwng allan o oriau - Gogledd Ceredigion Argyfwng allan o oriau - De Ceredigion	01545 572105 01970 625227 01239 851604
Cyngor Bwrdeistref Sirol Conwy	Dydd Llun i Ddydd Iau 8.45 - 17.15 Dydd Gwener 8.45 - 16.45 Rhif allan o oriau	01492 575257 01492 517176
Cyngor Sir Ddinbych	24 awr	01824 706101
Cyngor Sir y Fflint	Dydd Llun i Ddydd Gwener 8.30 - 17.00	01352 703350
Cyngor Gwynedd	8.30 - 17.30 Opsiynau allan o oriau i drosglwyddo i rifau eraill	01766 771000
Cyngor Sir Ynys Môn	Dydd Llun i Ddydd Gwener 9.00 - 17.00 E-bost	01248 752860 waste@anglseym.gov.uk
Cyngor Bwrdeistref Sirol Merthyr Tudful	Dydd Llun i Ddydd Gwener 8.30 - 5.00	01685 725410
Cyngor Sir Fynwy	Dydd Llun i Ddydd Gwener 9.00 - 17.00 (Kate Arnold) Dydd Llun i Ddydd Gwener 9.00 - 17.00 (Karon Williams) Gwasanaeth allan o oriau	01291 635705 01873 735484 02920 626371
Cyngor Sir Castell-nedd Port Talbot	24 awr	01639 686868
Cyngor Dinas Casnewydd	Dydd Llun i Ddydd Gwener 8.00 - 20.00 Dydd Sadwrn 9.00 - 13.00	01633 656656
Cyngor Sir Penfro	Dydd Llun i Ddydd Gwener 8.00 - 18.00 Dydd Sadwrn 9.00 - 12 noon trosglwyddo i wasanaeth allan o oriau y tu allan i'r amseroedd hynny	01437 764551
Cyngor Sir Powys	Dydd Llun i Ddydd Gwener 8.30 - 17.00 Oriau allan o'r swyddfa	0845 607 6060 / 602 7035 0845 054 4847
Cyngor Bwrdeistref Sirol Rhondda Cynon Taf	Dydd Llun i Ddydd Gwener 8.30 - 17.00	01443 494700
Cyngor Dinas a Sir Abertawe	Dydd Llun i Ddydd Iau 8.30 - 17.00 Fri 8.30 - 16.30	01792 635600
Bro Morgannwg	Dydd Llun i Ddydd Gwener 8.00 - 18.00 Allan o oriau yn trosglwyddo i wasanaeth 24 awr	01446 700111
Cyngor Bwrdeistref Sirol Torfaen	Dydd Llun i Ddydd Gwener 8.00 - 18.00 Gydag opsiwn allan o oriau i argyfyngau	01495 766654
Cyngor Bwrdeistref Sirol Wrecsam	Dydd Llun i Ddydd Gwener 8.30 - 17.30 Bydd allan o oriau yn trosglwyddo i wasanaeth 24 awr	07978 298989



Gellir cael mwy o fanylion o'n gwaith yn ein cynllun corfforaethol llawn 'Ein pwrpas a'n cyfeiriad' sydd ar gael ar ein gwefan yn: www.forestry.gov.uk

Gallwch gael y cyhoeddiad hwn mewn print bras ac mewn ffurfiau eraill (e.e. Braille, tâp sain) drwy gysylltu â'r Comisiwn Coedwigaeth ar y rhif ffôn neu'r cyfeiriad e-bost isod:

Comisiwn Coedwigaeth Cymru

Ffôn: 0300 068 0300 Ffacs: 0300 068 0301

E-bost: fcwenquiries@forestry.gsi.gov.uk

(Bydd pris galwadau i rifau 0300 ar gyfradd 'Lo-call', bydd hyn yr un pris waeth o ble bynnag rydych yn ffonio.)

Gallwch gysylltu â ni hefyd am wybodaeth am gyfieithiadau, neu drefnu i swyddog eich ffonio er mwyn esbonio unrhyw ran(nau) o'r cyhoeddiad hwn y dymuneh gael eglurhad arnynt.

Dyddiad cyhoeddi Mai 2011



Argraffwyd y ddogfen hon ar Revive 50:50 Offset, papur wedi'i ailgylchu a gynhrychir gan ddefnyddio 50% ffibr adferedig a 50% ffibr pren gwyrif. FSC SGS-COC-0912



Mae coetiroedd y Comisiwn Coedwigaeth wedi cael eu hardystio yn unol â rheolau Forest Stewardship Council SGS-FW/COC-000358 © 1996 Forest Stewardship Council AC